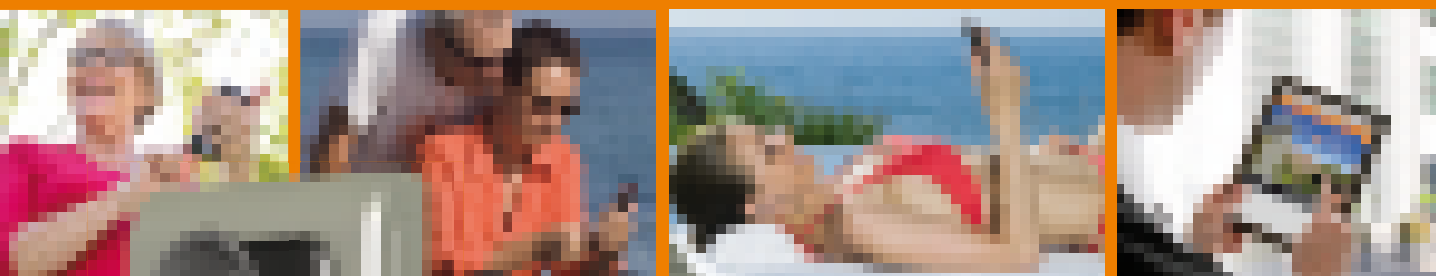


Solution complète d'interphonie  
sans câblage, sans combiné  
pour l'habitation privée

# Interphone *Villa*

GSM Visio



INTRAT:NE

[www.mavilla.fr](http://www.mavilla.fr)

# Nouveau : l'interphone *Villa* sans fil !

Et si recevoir ses invités devenait aussi simple qu'un coup de fil !  
**Votre téléphone fixe ou mobile devient votre interphone.**



Sans abonnement téléphonique supplémentaire



## Une gamme complète

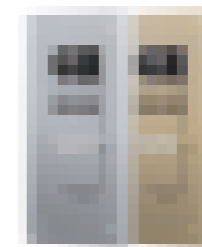


**Interphone saillie**  
1 à 4 boutons d'appel



**Interphone saillie**  
1 bouton d'appel + clavier codé

Finition platinum



**Interphone encastré**  
1 bouton d'appel + clavier codé

1 à 4 boutons d'appel (option Vigik à partir de 2 boutons d'appel)

Finition inox ou laiton



**Interphone poteau encastré**  
1 bouton d'appel + clavier codé

1 à 4 boutons d'appel (option Vigik à partir de 2 boutons d'appel)

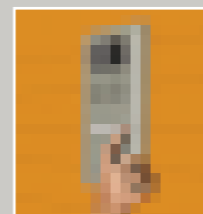
Finition inox ou laiton

Seulement  
← 98 mm →  
de large

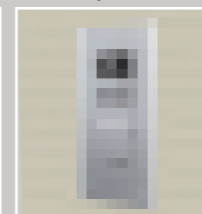
### Interphone vidéo sans fil de 1 à 4 boutons d'appel

- Option clavier codé pour l'interphone 1 bouton d'appel
- Audio et vidéo
- Finitions : platinum, inox et laiton
- Fourni avec 2 télécommandes 2 canaux compatibles avec toutes les marques de portails
- Connexion sécurisée sur le site [www.mavilla.fr](http://www.mavilla.fr)
- Récepteur HF intégré
- Garantie : carte SIM 15 ans, matériel 3 ans

### Choisissez votre pose



En saillie :  
finition platinum



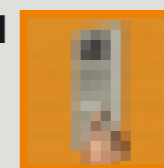
En encastrement :  
finition inox ou laiton

### Plus de combiné ou d'écran à installer dans votre maison.

Vous recevez les appels de vos visiteurs **directement sur votre téléphone fixe ou mobile**, avec ou sans la visio 3G\*.

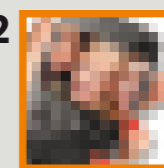
### Comment ça marche ?

1



• Un visiteur me contacte avec l'interphone, mon téléphone sonne.

2



• Je vois mon visiteur sur l'écran de mon téléphone mobile, en audio seulement sur un téléphone fixe.

3

• J'ouvre le portail avec une touche de mon téléphone mobile ou de mon téléphone fixe.

\*Sous réserve de couverture réseau de votre opérateur.



Toute notre gamme de produits est conforme à la loi handicap

Une solution basée sur l'utilisation du réseau 

# INTRATONE : les avantages de la technologie GSM !

L'interphone sans fil qui facilite votre quotidien.

## Économique

Avec l'interphone *Villa*  
oubliez les travaux !

L'installation de l'interphone *Villa* Intratone n'occasionne ni **travaux importants**, ni **dégâts**. Pas d'intervention dans le logement, la technologie Intratone est **sans câblage**.

Votre aménagement paysager est déjà réalisé ! Pas de panique, l'interphone *Villa* se raccorde uniquement sur l'attache électrique de votre portail prévue à cet effet.



**Une installation rapide, plug and play\* !**

Quelques secondes suffisent au système pour se connecter automatiquement avec le numéro de téléphone portable ou fixe que vous souhaitez paramétrer.

## Performante

Bénéficiez d'une qualité de son irréprochable quelle que soit la distance.

Oubliez les interphones standards aux performances limitées ! Avec la technologie Intratone, obstacles, murs, arbres ne perturbent pas la qualité audio/vidéo numérique des appels de vos visiteurs.



Grâce à la technologie GSM utilisée dans l'interphone *Villa*, la couverture réseau est nationale et internationale.

## Confortable

Sans bouger de chez vous, à tout instant votre téléphone fixe ou mobile vous permet de répondre et ouvrir à vos visiteurs.



\*Aussi tôt connecté, aussi tôt utilisé

# Gestion : mode d'emploi simplifié.

Partout, avec une simple connexion Internet, à tout instant, modifiez, annulez ou encore créez des accès en temps réel.

Des services à portée de « clic » !

Interphone *Villa*, une technologie compatible avec les nouveaux moyens de communication !



## Clémobil

Votre mobile se transforme en télécommande

Sur le site de gestion, renseignez votre numéro de mobile, configurez un raccourci clavier et votre téléphone devient votre télécommande d'accès. Cette manipulation ne relève pas d'une communication, c'est donc complètement gratuit.



## Télécommandes

Créez et annulez des télécommandes

En cas de perte ou de vol de votre télécommande, connectez-vous sur le site [www.mavilla.fr](http://www.mavilla.fr) et supprimez-la en temps réel.



## Plage(s) horaire(s)

Faites ce que vous voulez

Pratique, même en cas d'absence, vous pouvez autoriser l'accès de votre propriété à votre paysagiste par exemple.

### Comment ?

Tout simplement en transformant son téléphone portable en Clémobil ou en créant un code clavier.

**Astucieux !** Dormez sereinement avec la fonction «tranquillité», désactivez le bouton d'appel de votre interphone de 22 h à 6 h du matin, 7j/7.



## Gestion à domicile.

La gestion de l'interphone *Villa* ne nécessite **ni matériel informatique ni logiciel spécifiques**. Une simple connexion Internet, à partir de votre ordinateur, sur le site : [www.mavilla.fr](http://www.mavilla.fr) vous permet d'accéder directement aux fonctions de paramétrage de votre installation.

## Gestion à distance.

Pratique, de votre bureau ou en déplacement, avec votre téléphone, votre smartphone ou votre tablette, connectez-vous sur le site de gestion [www.mavilla.fr](http://www.mavilla.fr) et gérez votre interphone comme à la maison.

# Sécurité : gardez un œil sur vos visiteurs !

En vacances **près de chez vous** ou **loin, très loin**,  
l'interphone *Villa* Intratone veille à la **sécurité de votre habitation**.

## Les cambrioleurs sonnent toujours avant d'entrer.

Vous êtes en vacances, vous n'avez pas le système Intratone, dommage ! Vous ne pouvez pas savoir qui vous rend visite.

Avec l'interphone *Villa*, vous êtes **toujours connectés à votre habitation** grâce à la **technologie Intratone GSM sans abonnement**.

Avec l'interphone *Villa* Intratone quel que soit le lieu de vos vacances en France ou à l'étranger, vous voyez votre visiteur sur votre mobile, vous pouvez lui répondre et lui ouvrir l'accès avec une touche de votre téléphone.



## Visionnez sur votre téléphone jusqu'à 10 visiteurs.

Pratique, l'interphone *Villa* mémorise et sauvegarde jusqu'à 10 vidéos de 3 secondes chacune. Accessible depuis votre mobile, vous bénéficiez d'un historique journalier des personnes qui ont souhaité vous rendre visite.

## Une sécurité dans les moindres détails.

Si vous ne répondez pas à vos appels, ceux-ci ne basculent pas sur votre messagerie. Vous pouvez faire un renvoi d'appel jusqu'à 10 numéros de téléphone.



# Interphone *Villa*

GSM Visio



Toute notre gamme de produits est conforme à la loi handicap

## Caractéristiques techniques communes


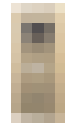

|   |   |
|---|---|
| Nb de boutons d'appel                           | 1 à 4 boutons, 1 bouton + clavier codé  |
| Nb de codes clavier                             | 10 (pour interphone équipé de clavier codé)                                     |
| Appel audio                                     | Tous opérateurs, tous téléphones fixes ou mobiles                               |
| Appel visio                                     | Nécessite une couverture VISIO 3G + mobiles compatibles 3G                      |
| Récepteur HF intégré                            | Oui-2 télécommandes 2 canaux HF compatibles avec toutes les marques de portails |
| Nb max télécommandes / CLEMOBIL                 | 50  |
| Éclairage porte étiquette(s)                    | Led   |
| Messages fonctionnels (appel en cours...)       | Synthèse vocale et voyants  |
| Réglage du niveau sonore sans démontage         | Oui   |
| Mémoire d'images                                | 10 par bouton d'appel   |
| Programmation                                   | Sur place lors de la mise en service puis sur Internet                          |
| Mises à jour automatiques                       | Oui   |
| Plages horaires de contrôle d'accès             | Oui   |
| Événements horodatés                            | 2000  |
| Auto diagnostic                                 | Oui   |
| Confort dérangement/fonction «tranquillité» (1) | Oui - tranche jour/nuit   |
| Carte sim                                       | Oui - prépayée 15 ans minimum   |
| Nombre de relais                                | 2   |
| Ultra robuste                                   | Façade métal injecté ou inox ou laiton  |

### ALIMENTATION

Alimentation de la centrale 12/24 V AC DC - 1 A

### CÂBLAGE

Interphone - Boîtier relais 2 fils - Ø 5/10<sup>e</sup> 100 m

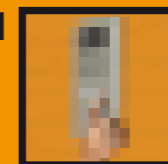
| Pose  | Dimensions       | Versions   | Finition       |
|---|------------------|--|----------------|
|  Saillie             | 88 x 206 x 29 mm | • 1 à 4 boutons d'appel<br><b>ou</b><br>• 1 bouton d'appel + clavier codé  | Platinum       |
|  Encastré            | 130 x 270 x 3 mm | • 1 à 4 boutons d'appel (option Vigik à partir de 2 boutons d'appel)<br><b>ou</b><br>• 1 bouton d'appel + clavier codé | Inox ou Laiton |
|  Encastré sur poteau | 98 x 270 x 3 mm  | • 1 à 4 boutons d'appel (option Vigik à partir de 2 boutons d'appel)<br><b>ou</b><br>• 1 bouton d'appel + clavier codé | Inox ou Laiton |

Seulement  
← 98 mm →  
de large

## Questions/réponses

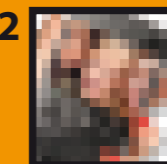
### Comment ça marche ?

1



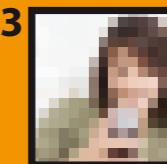
• Un visiteur me contacte avec l'interphone *Villa*, mon téléphone sonne.

2



• Je vois mon visiteur sur l'écran de mon téléphone mobile, en audio seulement sur un téléphone fixe.

3



• J'ouvre le portail avec une touche de mon téléphone mobile ou de mon téléphone fixe.

### Suis-je joignable partout ?

**Oui !** Si vous n'êtes pas présent à votre domicile, l'appel bascule automatiquement sur votre téléphone portable en France ou à l'étranger.

### Puis-je voir mon visiteur ?

**Oui !** Si votre abonnement mobile comprend l'option 3G, vous pouvez voir votre visiteur sur l'écran de votre téléphone portable, et même si vous êtes absent.

### Dois-je souscrire un abonnement ?

**Non !** L'interphone *Villa* fonctionne sans abonnement supplémentaire.

### Si j'ouvre le portail avec mon téléphone portable ou téléphone fixe, combien ça me coûte ?

**0 €**, cette manipulation ne relève pas d'une communication, c'est donc complètement gratuit.

### Dois-je raccorder mon téléphone sur l'interphone *Villa* ?

**Non !** L'interphone *Villa* est autonome, aucune connexion n'est nécessaire.

### Comment faire si je change de numéro de téléphone ?

**Très simple**, connectez-vous sur le site [www.mavilla.fr](http://www.mavilla.fr) et changez votre numéro de téléphone.

### La télécommande peut-elle être programmée ?

**Oui**, connectez-vous sur le site [www.mavilla.fr](http://www.mavilla.fr) et configurez des plages horaires (heures/date(s) arrivée et départ) pour votre paysagiste par exemple.

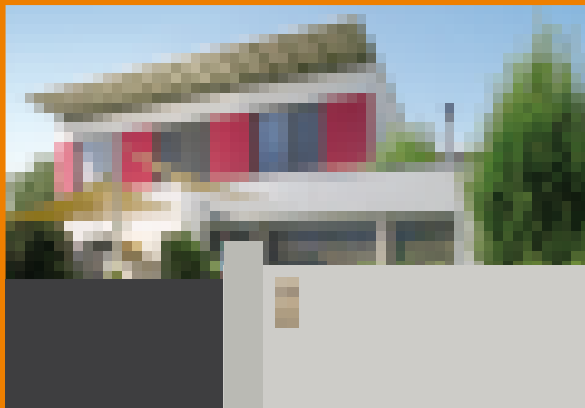
### Que puis-je faire en cas de perte ou de vol de la télécommande ?

Connectez-vous sur le site [www.mavilla.fr](http://www.mavilla.fr) et d'un simple « clic » en temps réel, désactivez la télécommande perdue ou volée.

# Intratone

1<sup>er</sup> constructeur d'interphonie  
et contrôle d'accès sur réseaux téléphoniques  
pour l'habitation.

Fabrication française



1, rue de l'Industrie • 85290 MORTAGNE-SUR-SÈVRE  
Tél. 02 51 65 51 84 • Fax 02 51 61 45 83 • [info@intratone.fr](mailto:info@intratone.fr)  
[info@intratonefr.com](mailto:info@intratonefr.com) • Intratone Telecom, une solution basée sur l'utilisation du réseau Orange®



Toute notre gamme de produits  
est conforme à la loi handicap